

# TEORIE ȘI SOLFEGII



**Învățământ vocațional,  
profil artistic,  
specializarea muzică**

**clasa a VII-a**



## CUPRINS

### *Recapitulare*

Diviziuni excepționale ale valorilor binare .....	5
<b>Trioletul</b> .....	5
Cvintoletul .....	14
Diviziuni excepționale ale timpului ternar .....	16
Duoletul .....	16
Cvartoletul .....	20
Cvintoletul .....	22
Măsuri mixte (de 5 și 7 timpi) .....	24
Măsuri alternative .....	30
Sistemul modal .....	35
Scările sistemului modal .....	35
Moduri diatonice naturale .....	35
<i>Moduri populare de tip major</i> .....	36
Modul Ionic .....	36
Modul Lidic .....	38
Modul Mixolidic .....	41
<i>Moduri populare de tip minor</i> .....	45
Modul Doric .....	45
Modul Frigic .....	49
Modul Eolian .....	52
Modul Locric .....	54
Transpoziția modurilor populare .....	56
Diatonismul, cromatismul, enarmonismul .....	66
Modulația .....	75
Modulația la relativă .....	76
Modulația la subdominantă .....	78
Modulația la dominantă .....	79
Modulația la omonimă .....	81
Modulația prin enarmonie .....	86
Modulația în tonalități îndepărtate .....	86

Sincopa simetrică și asimetrică	
pe sfert de timp în măsurile de $\frac{2}{4}$ , $\frac{3}{4}$ și $\frac{4}{4}$ .....	92
Contratimpul pe sfert de timp	
în măsurile de $\frac{2}{4}$ , $\frac{3}{4}$ și $\frac{4}{4}$ .....	106
Contratimpul sincopat (sincopa contratimpată) .....	107
Sextoletul pe valori binare .....	113
Septoletul pe valori binare .....	117
Septoletul pe valori ternare .....	119
Intervalele mărite și micșorate	
din gamele majore și minore .....	121
Octoletul pe valori ternare .....	128
Sincopa simetrică și asimetrică	
pe jumătate de timp în măsurile de 6, 9 și 12 timpi	131
Contratimpul pe jumătate de timp	
în măsurile de 6, 9 și 12 timpi .....	136
Nonoletul pe valori binare .....	142
Nonoletul pe valori ternare .....	143
Intervale mărite și micșorate. Rezolvarea lor .....	145

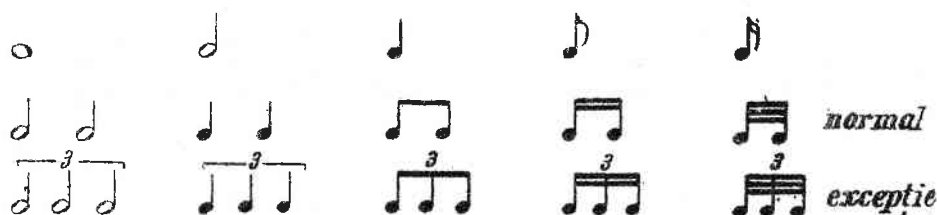
## DIVIZIUNI EXCEPȚIONALE ALE VALORILOR BINARE

### TRIOLETUL

Prin *diviziune normală* a unei valori binare înțelegem împărțirea acesteia în două părți egale. Fiecare valoare fără punct se împarte în două.

Ca *diviziune excepțională* a unei valori binare enumerăm în primul rând *trioletul*.

*Trioletul* se efectuează împărțind o valoare binară în trei părți egale în loc de două.



Folosind aceleași valori ca și la diviziunea normală, grupul de trei valori va fi specificat cu cifra 3.

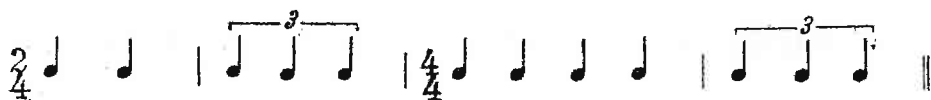
Valorile din triolet pot fi contopite, divizate sau înlocuite cu pauze astfel:



Trioletul se formează și pe măsură întreagă, trei unități de timp în loc de două, în măsura de doi timpi și trei unități de timp în loc de patru, în măsura de patru timpi.

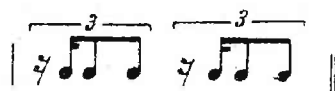
Trei în loc de două

Trei în loc de patru

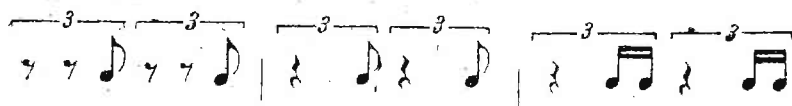


Contratimpul pe triolet se formează în două feluri:

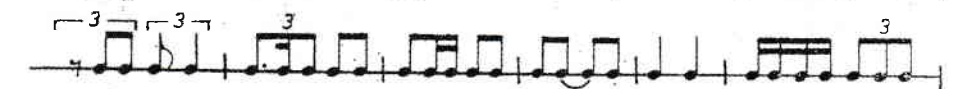
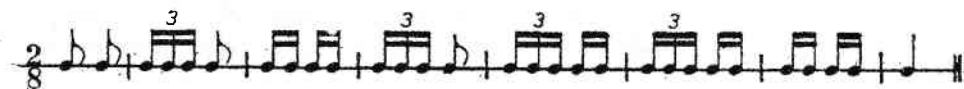
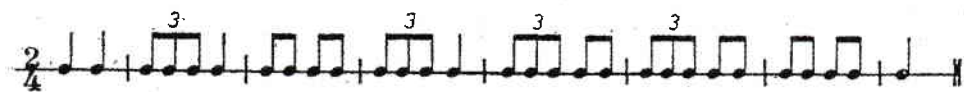
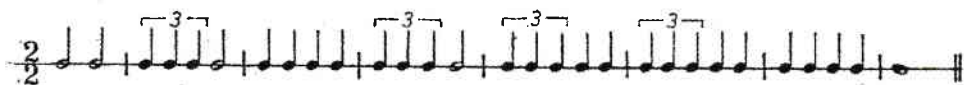
a) Înlocuind prima optime cu pauză, sau prima șaisprezecime



b) Înlocuind primele două optimi cu pauză



Același exercițiu ritmic scris în măsura  $\frac{2}{2}$ ,  $\frac{2}{4}$ ,  $\frac{2}{8}$



# Temă

Creați exerciții ritmice cu triolete, în diferite măsuri, cu diferite valori pe unitatea de timp.

## Solfegiu

*M. Jurebiță*

Musical score for Solfegiu by M. Jurebiță. The score is written in treble clef, 2/4 time signature, and B-flat major. It consists of three staves. The first staff contains a sequence of notes with a triplet of eighth notes (marked '3') and a quarter note. The second staff continues the sequence with a quarter note, a triplet of eighth notes, and a quarter note. The third staff concludes the exercise with a triplet of eighth notes and a quarter note.

*Paul Constantinescu*

Musical score for Solfegiu by Paul Constantinescu. The score is written in treble clef, 2/4 time signature, and B-flat major. It consists of four staves. The first staff begins with a half note (marked '2') and a quarter note, followed by a triplet of eighth notes and a quarter note. The second staff continues with a quarter note, a triplet of eighth notes, and a quarter note. The third staff features a triplet of eighth notes, a quarter note, and a triplet of eighth notes. The fourth staff concludes the exercise with a quarter note, a triplet of eighth notes, and a quarter note.

Moderato

mf

Fine

f > mf

Detailed description: The first two staves of the Moderato section are in treble clef with a key signature of two sharps (F# and C#) and a 2/8 time signature. The first staff begins with a dynamic marking of *mf*. The second staff features a crescendo hairpin leading to a dynamic marking of *f*, followed by a decrescendo hairpin leading to *mf*. The section concludes with a *Fine* marking.

Allegretto

mf

cresc.

1 2

D.C. al Fine

Detailed description: The Allegretto section consists of two staves in treble clef with a key signature of two sharps and a 2/8 time signature. The first staff starts with a dynamic marking of *mf* and includes a crescendo hairpin leading to *cresc.*. The second staff features two first endings, marked with '1' and '2', and concludes with a dynamic marking of *f* and the instruction *D.C. al Fine*.

Ettore Pozzoli

Andantino sostenuto

p

mf

Detailed description: The Andantino sostenuto section is in treble clef with a key signature of three flats (Bb, Eb, Ab) and a 3/4 time signature. The first staff begins with a dynamic marking of *p*. The second staff features a dynamic marking of *p*. The third staff includes a dynamic marking of *mf*. The section is characterized by a slow, sustained tempo and includes several triplet markings.

7

*Fine* *p*

*f*

*mp*

*poco rit.*

*D'al & al Fine*

Exerciții metro-ritmice în măsura  $\frac{3}{4}$

$\frac{3}{4}$

$\frac{3}{4}$

$\frac{3}{4}$

A musical score for a piece titled 'Unde aud cucul cintind'. The score is written on five staves of music in treble clef. The key signature has one flat (B-flat) and the time signature is 3/4. The music features several triplet markings, indicated by a '3' above or below the notes. The melody is primarily eighth and quarter notes, with some slurs and ties. The piece concludes with a final cadence on the fifth staff.

**Unde aud cucul cintind**

*D. G. Kiriac*

A musical score for a piece titled 'Unde aud cucul cintind'. The score is written on three staves of music in treble clef. The key signature has two flats (B-flat and E-flat) and the time signature is 3/4. The music features several triplet markings, indicated by a '3' above the notes. The melody is primarily quarter and eighth notes, with some slurs and ties. The piece concludes with a final cadence on the third staff.